

ESPECIFICACIÓN	TIPO	FOTO	DIMENSIONES	VOLTAJE	USO
REED SWITCH	DS1-U-R-3M			5 ~ 240VDC/AC	DGI
	DS1-U-R-QD				PI Fixed clamping device
ELECTRÓNICO PNP/NPN	DS1-U-P-3M			5 ~ 30VDC	For micky-mouse cylinder $\phi 32-\phi 100$
	DS1-U-N-3M				
	DS1-U-N-QD				
	DS1-U-P-QD				
REED SWITCH	DS1-F-R-3M			5 ~ 240VDC/AC	DGI
	DS1-F-R-QD				PI Fixed clamping device
ELECTRÓNICO PNP/NPN	DS1-F-P-3M			5 ~ 30VDC	For micky-mouse cylinder $\phi 32-\phi 100$
	DS1-F-N-3M				
	DS1-F-N-QD				
	DS1-F-P-QD				
REED SWITCH	DS1-S-R-3M			5 ~ 240VDC/AC	DMI
	DS1-S-R-QD				
ELECTRÓNICO PNP/NPN	DS1-S-P-3M			5 ~ 30VDC	
	DS1-S-N-3M				
	DS1-S-N-QD				
	DS1-S-P-QD				
REED SWITCH	DS1-M-R-3M			5 ~ 240VDC/AC	DNC, ACP, ADVU
	DS1-M-R-QD				
ELECTRÓNICO PNP/NPN	DS1-M-P-3M			5 ~ 30VDC	
	DS1-M-N-3M				
	DS1-M-N-QD				
	DS1-M-P-QD				
REED SWITCH	DS1-H-R-3M			5 ~ 240VDC/AC	CXS, MPGM, CDQ2
	DS1-H-R-QD				
ELECTRÓNICO PNP/NPN	DS1-H-P-3M			5 ~ 30VDC	
	DS1-H-N-3M				
	DS1-H-N-QD				
	DS1-H-P-QD				

Como Ordenar

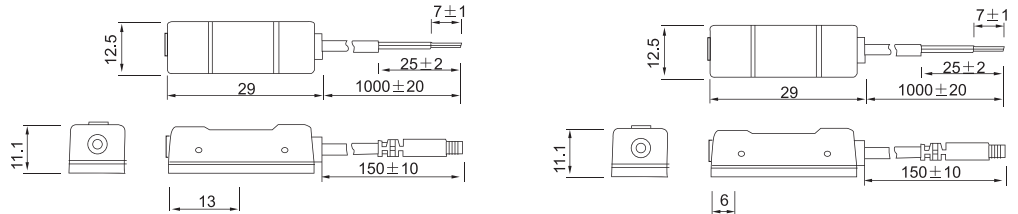
TIPO	-	SERIE CILINDRO	-	CLASE DE SENSOR	-	CABLEADO
DS1	-	U	-	R	-	3M

QD=CONECTOR M8
 R= REED SWITCH
 P= PNP
 N=NPN
 3M=CABLE DE 3 METROS

Sensores DS1-F Series

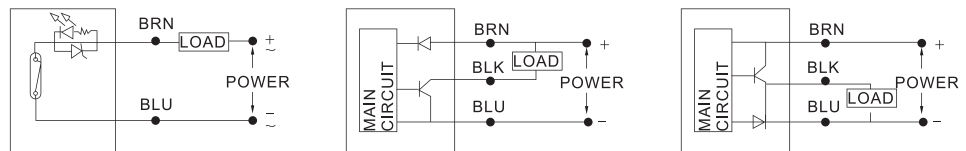


1. Diseño Compacto.
2. Luz LED.
3. Aplicación anti-vibración.
4. PI,PM Series de abrazaderas continuas.
5. Instalación simple.
6. Adecuado para todos los tipos de cilindros estándar de barril de amarre y carretera de amarre



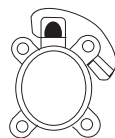
Especificaciones	DS1-F-R	DS1-F-N	DS1-F-P
CABLEADO	2 CABLES	3 CABLES	
TIPO DE SWITCH	NORMALMENTE ABIERTO	NORMALMENTE ABIERTO ESTADO SOLIDO	
SALIDA	MAGNETICO REED	NPN	PNP
VOLTAJE	5 ~ 240V DC/AC	5 ~ 30 DC/AC	
CORRIENTE	100mA MÁXIMA	200mA MÁXIMA	
RANGO CONTACTO	10W MÁXIMA	6W MÁXIMA	
CONSUMO CORRIENTE	NINGUNA	20mA @ 24V MÁXIMA	
CAÍDA DE VOLTAJE	3.5V MÁXIMA	0.5V MÁXIMA	
PÉRDIDA CORRIENTE	NINGUNA	0.01mA MÁXIMA	
LED INDICADOR	VERDE	ROJO	VERDE
CABLE	4 Ø, 2 CABLES GRIS	4 Ø, 3 CABLES NEGROS RESISTENTE AL ACEITE	
FRECUENCIA DE OPERACIÓN	200 Hz	1000 Hz	
RANGO DE TEMPERATURA		-10 ~ 60°C (NO FRIO)	
CHOQUE	30G		50G
VIBRACIÓN		9G	
CLASE	IEC529 IP67 (PROTECCIÓN CONTRA POLVO E INMERSIÓN EN AGUA) (NEMA 6)		
PROTECCIÓN DE CIRCUITO	NINGUNA	FUENTE DE PODER POLARIDAD INVERSA: SUPRESIÓN DE PICOS	

DIAGRAMA

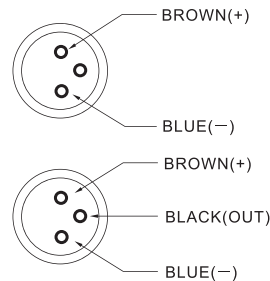


MONTAJE

PI
Fixed clamping
device



For micky-mouse
cylinder φ 32- φ 100

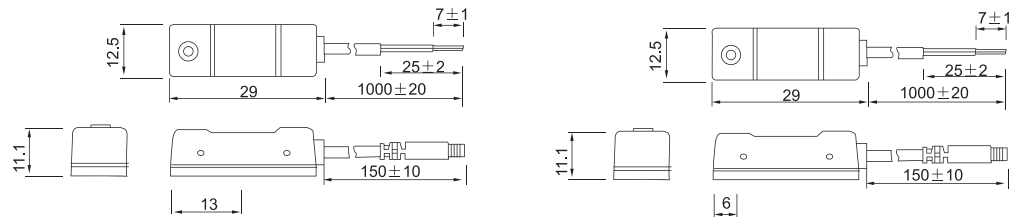


Sensores

DS1-U Series

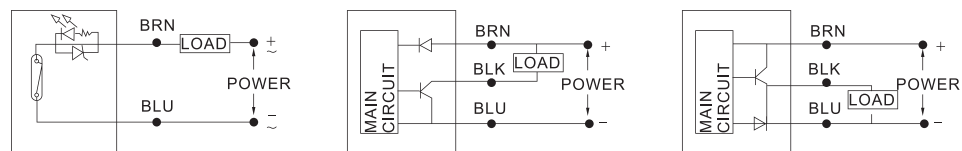


1. Diseño Compacto.
2. Luz LED.
3. Aplicación anti-vibración.
4. PI,PM Series de abrazaderas continuas.
5. Instalación simple.
6. Adecuado para todos los tipos de cilindros estándar de barril de amarre y carretera de amarre



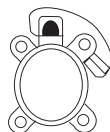
Especificaciones	DS1-U-R	DS1-U-N	DS1-U-P
CABLEADO	2 CABLES	3 CABLES	
TIPO DE SWITCH	NORMALMENTE ABIERTO	NORMALMENTE ABIERTO ESTADO SÓLIDO	
SALIDA	MAGNÉTICO REED	NPN	PNP
VOLTAJE	5 ~ 120V DC/AC	5 ~ 30 DC/AC	
CORRIENTE	100mA MAXIMA		
RANGO CONTACTO	10W MÁXIMA	3W MÁXIMA	
CONSUMO CORRIENTE	NINGUNA	17mA @ 24V MÁXIMA	14mA @ 24V MÁXIMA
CAIDA DE VOLTAJE	3.0V MAXIMA	2.0V MÁXIMA	
PÉRDIDA CORRIENTE	NINGUNA	0.01mA MÁXIMA	
LED INDICADOR	VERDE	ROJO	VERDE
CABLE	2.8 Ø, 2 CABLES GRIS	2.8 Ø, 3 CABLES NEGROS RESISTENTE AL ACEITE	
FRECUENCIA DE OPERACIÓN	200 Hz	1000 Hz	
RANGO DE TEMPERATURA	-10 ~ 60°C (NO FRIO)		
CHOQUE	30G	50G	
VIBRACIÓN	9G		
CLASE	IEC529 IP67 (PROTECCIÓN CONTRA POLVO E INMERSIÓN EN AGUA) (NEMA 6)		
PROTECCIÓN DE CIRCUITO	NINGUNA	FUENTE DE PODER POLARIDAD INVERSA: SUPRESIÓN DE PICOS	

DIAGRAMA

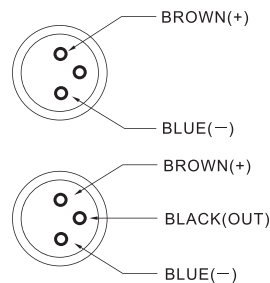


MONTAJE

PI
Fixed clamping
device



For micky-mouse
cylinder $\phi 32 - \phi 100$



Sensores DS1-S Series

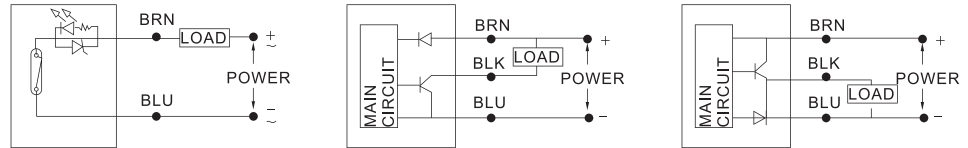


1. Diseño Compacto.
2. Luz LED.
3. Aplicación anti-vibración.
4. Para tipo de fijación .
5. Instalación simple.
6. Situante para todos los tipos de crecimiento, tipo mini de cilindro

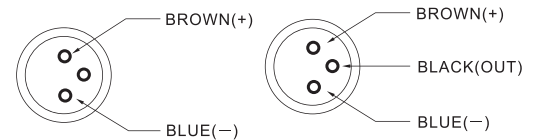
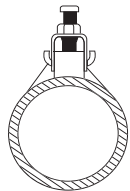


Especificaciones	DS1-S-R	DS1-S-N	DS1-S-P
CABLEADO	2 CABLES	3 CABLES	
TIPO DE SWITCH	NORMALMENTE ABIERTO	NORMALMENTE ABIERTO ESTADO SÓLIDO	
SALIDA	MAGNÉTICO REED	NPN	PNP
VOLTAJE	5 ~ 240V DC/AC	5 ~ 30 DC/AC	
CORRIENTE	100mA MÁXIMA	200mA MÁXIMA	
RANGO CONTACTO	10W MÁXIMA	6W MÁXIMA	
CONSUMO CORRIENTE	NINGUNA	22mA @ 24V MÁXIMA	20mA @ 24V MÁXIMA
CAIDA DE VOLTAJE	3.5V MÁXIMA	0.5V MÁXIMA	
PÉRDIDA CORRIENTE	NINGUNA	0.01mA MÁXIMA	
LED INDICADOR	VERDE	ROJO	VERDE
CABLE	3.3 Ø, 2 CABLES GRIS	3.3 Ø, 3 CABLES NEGROS RESISTENTE AL ACEITE	
FRECUENCIA DE OPERACIÓN	200 Hz	1000 Hz	
RANGO DE TEMPERATURA	-10 ~ 60°C (NO FRIO)		
CHOQUE	30G	50G	
VIBRACIÓN	9G		
CLASE	IEC529 IP67 (PROTECCIÓN CONTRA POLVO E INMERSIÓN EN AGUA) (NEMA 6)		
PROTECCIÓN DE CIRCUITO	NINGUNA	FUENTE DE PODER POLARIDAD INVERSA: SUPRESIÓN DE PICOS	

DIAGRAMA

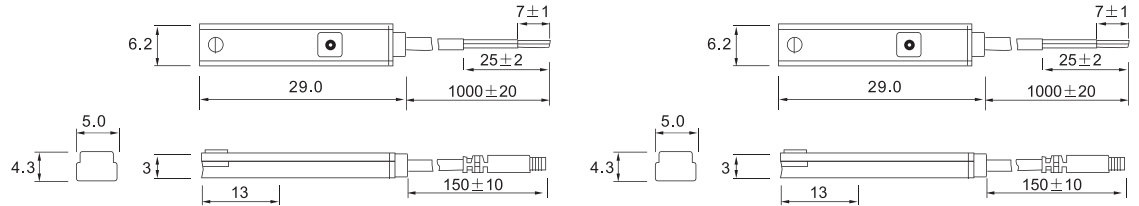


MONTAJE



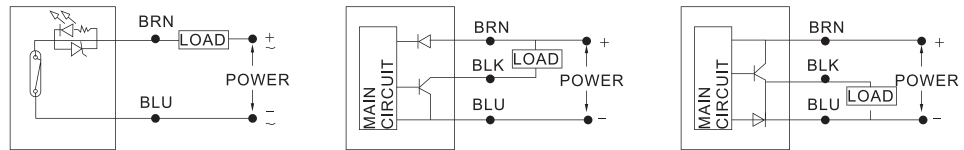


1. Diseño Compacto.
2. Luz LED.
3. Aplicación anti-vibración.
4. PI,PM Series de abrazaderas continuas.
5. Instalación simple.
6. Adecuado para todos los tipos de cilindros estándar de barril de amarre y carretera de amarre

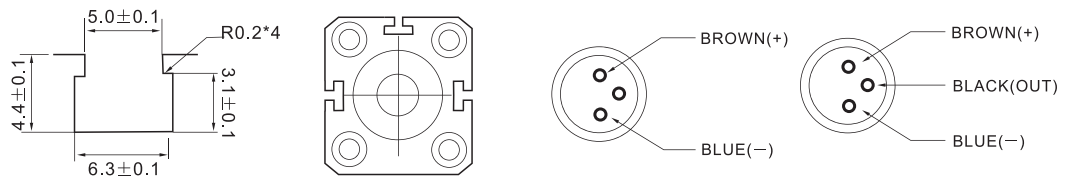


Especificaciones	DS1-M-R	DS1-M-N	DS1-M-P
CABLEADO	2 CABLES	3 CABLES	
TIPO DE SWITCH	NORMALMENTE ABIERTO	NORMALMENTE ABIERTO ESTADO SÓLIDO	
SALIDA	MAGNÉTICO REED	NPN	PNP
VOLTAJE	5 ~ 120V DC/AC	5 ~ 30VDC	
CORRIENTE	100mA MÁXIMA		
RANGO CONTACTO	10W MÁXIMA	3W MÁXIMA	
CONSUMO CORRIENTE	NINGUNA	17mA @ 24V MÁXIMA	14mA @ 24V MÁXIMA
CAÍDA DE VOLTAJE	3.0V MÁXIMA	2.0V MÁXIMA	
PÉRDIDA CORRIENTE	NINGUNA	0.01mA MÁXIMA	
LED INDICADOR	ROJO	ROJO	AMARILLO
CABLE	2.8 Ø, 2 CABLES GRIS	3.0 Ø, 3 CABLES NEGROS RESISTENTE AL ACEITE	
FRECUENCIA DE OPERACIÓN	200 Hz	1000 Hz	
RANGO DE TEMPERATURA	-10 ~ 60°C (NO FRIO)		
CHOQUE	30G		
VIBRACIÓN	IEC529 IP67 (PROTECCIÓN CONTRA POLVO E INMERSIÓN EN AGUA) (NEMA 6)		
CLASE			
PROTECCIÓN DE CIRCUITO	NINGUNA	FUENTE DE PODER POLARIDAD INVERSA: SUPRESIÓN DE PICOS	

DIAGRAMA



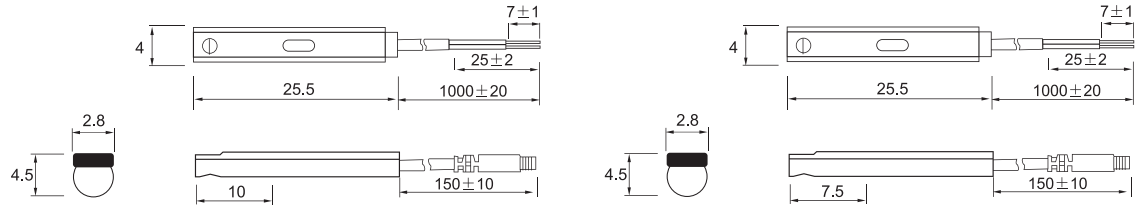
MONTAJE



Sensores DS1-H Series

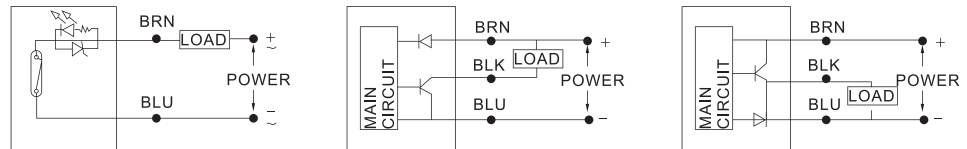


1. Diseño Compacto.
2. Luz LED.
3. Aplicación anti-vibración.
4. PI, PM Series de abrazaderas continuas.
5. Instalación simple.
6. Adecuado para todos los tipos de cilindros estándar de barril de amarre y carretera de amarre

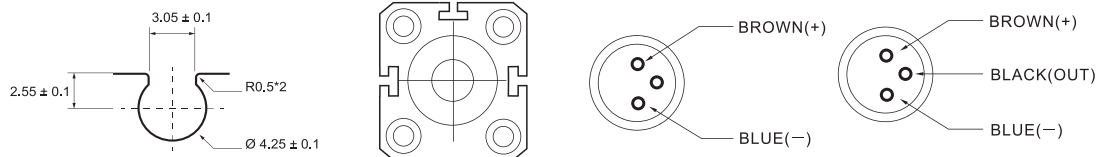


Especificaciones	DS1-S-R	DS1-S-N	DS1-S-P
CABLEADO	2 CABLES	3 CABLES	
TIPO DE SWITCH	NORMALMENTE ABIERTO	NORMALMENTE ABIERTO ESTADO SÓLIDO	
SALIDA	MAGNÉTICO REED	NPN	PNP
VOLTAJE	5 ~ 240V DC/AC	5 ~ 30 DC/AC	
CORRIENTE	100mA MÁXIMA	200mA MÁXIMA	
RANGO CONTACTO	10W MÁXIMA	6W MÁXIMA	
CONSUMO CORRIENTE	NINGUNA	22mA @ 24V MÁXIMA	20mA @ 24V MÁXIMA
CAÍDA DE VOLTAJE	3.5V MÁXIMA	0.5V MÁXIMA	
PÉRDIDA CORRIENTE	NINGUNA	0.01mA MÁXIMA	
LED INDICADOR	VERDE	ROJO	VERDE
CABLE	3.3 Ø, 2 CABLES GRIS	3.3 Ø, 3 CABLES NEGROS RESISTENTE AL ACEITE	
FRECUENCIA DE OPERACIÓN	200 Hz	1000 Hz	
RANGO DE TEMPERATURA	-10 ~ 60°C (NO FRIO)		
CHOQUE	30G	50G	
VIBRACIÓN	9G		
CLASE	IEC529 IP67 (PROTECCIÓN CONTRA POLVO E INMERSIÓN EN AGUA) (NEMA 6)		
PROTECCIÓN DE CIRCUITO	NINGUNA	FUENTE DE PODER POLARIDAD INVERSA: SUPRESIÓN DE PICOS	

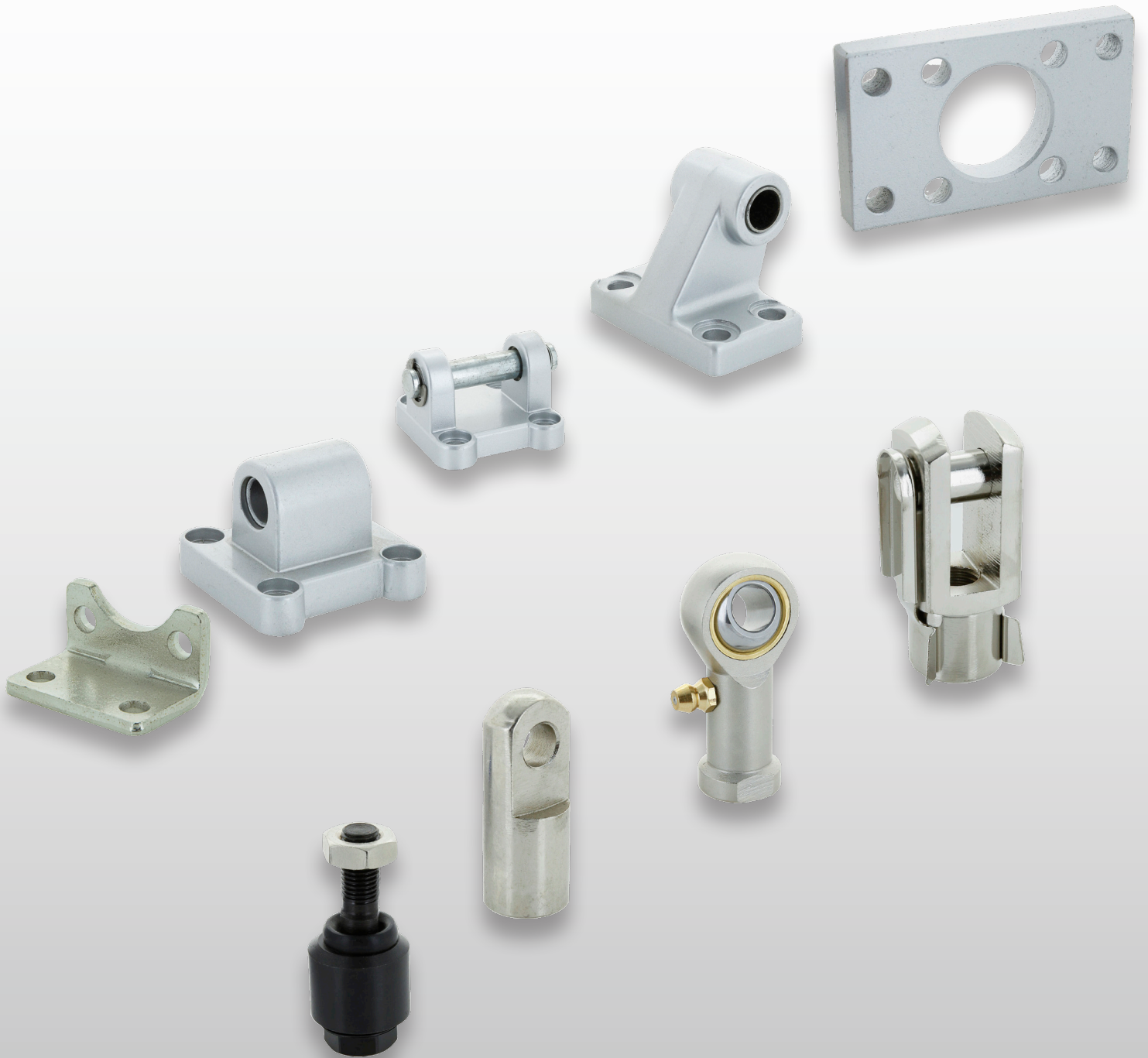
DIAGRAMA



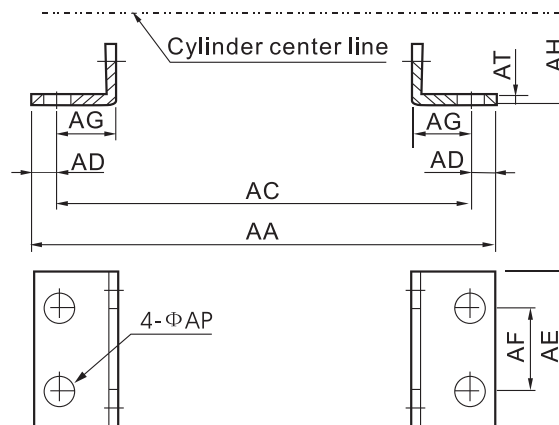
MONTAJE



ACCESORIOS

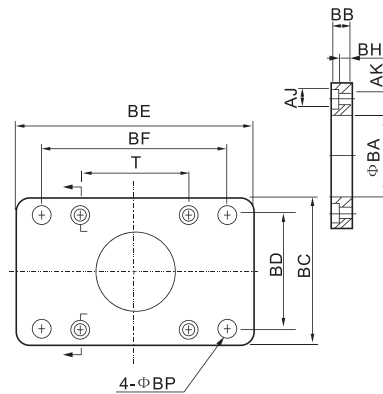
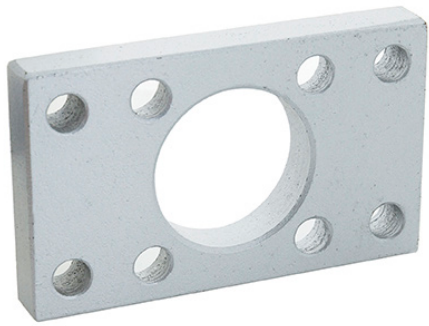


COMO ORDENAR				
DNC/DG1	-	50	-	DB
SERIE	-	EMBOLO	-	TIPO ACCESORIO
DNC		32MM		LB = FIJACIÓN POR PIES
DGI		40MM		FA/FB = FIJACIÓN BRIDA TRASERA/DELANTERA
		50MM		CA = FIJACIÓN TRASERA MACHO
		63MM		CB = FIJACIÓN TRASERA HEMBRA
		80MM		CR = FIJACIÓN CABALLETE.
		100MM		
		125MM		
		160MM		
		200MM		



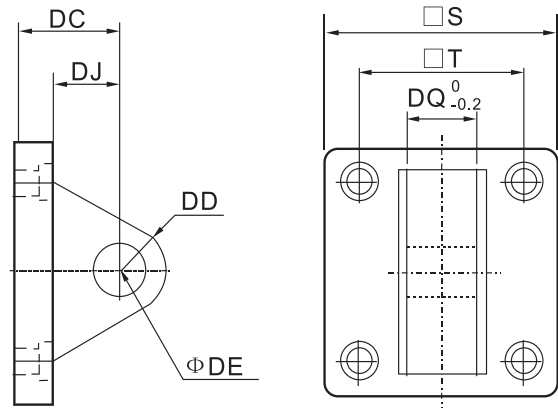
LB = FIJACIÓN POR PIES

Diámetro	32	40	50	63	80	100	125	160	200
AA	158	179	190	209	248	266	290	340	380
AC	142	161	170	185	210	228	250	300	320
AD	8	9	10	12	19	19	20	20	30
AE	47	53	65	75	95	115	140	180	220
AF	32	36	45	50	63	75	90	115	135
AG	24	28	32	32	41	45	45	60	70
AH	32	36	45	50	63	71	90	115	135
AP	7	9	9	9	12	14.5	16.5	18.5	24
AT	3	3	3	3	4	4	6	6	9



FA/FB = FIJACIÓN BRIDA TRASERA/DELANTERA

Diámetro	32	40	50	63	80	100	125	160	200
AJ	10.5	10.5	13.5	13.5	16.5	16.5	18.5	25	25
AK	6.5	6.5	8.5	8.5	10.5	10.5	12.5	17	17
BA	30.3	35.3	40.3	45.3	45.3	55.3	60.5	65.5	75.5
BB	10	10	12	12	16	16	20	20	25
BC	46.5	54	64.5	77	95	115	142	180	220
BD	32	36	45	50	63	75	90	115	135
BE	80	90	110	120	150	175	210	280	320
BF	64	72	90	100	126	150	180	230	270
BH	6.5	6.5	8.5	8.5	10.5	10.5	12.5	8	12
BP	7	9	9	9	12	14	16	18.5	24
T	32.5	38	46.6	56.5	72	89	110	140	175

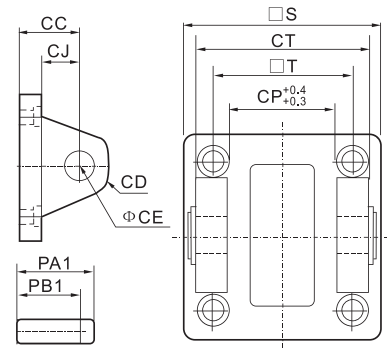
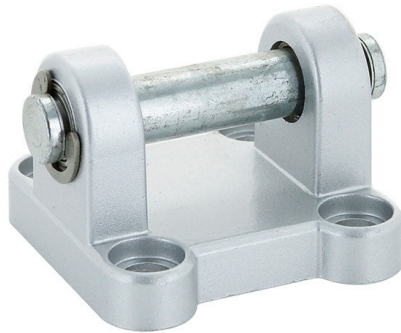


CA = FIJACIÓN TRASERA MACHO

Diámetro	S	T	DC	DD	E	DE	DQ
32	45	26	22	10	12	10	25.8
40	52	28	25	12	15	12	27.8
50	65	32	27	12	17	12	31.8
63	76	40	32	15	22	16	39.8
80	94	50	36	16	24	16	49.8
100	112	60	41	20	25	20	59.8
125	139	70	50	25	35	25	70.0
160	180	90	55	30	35	30	-
200	220	90	60	30	36	30	-

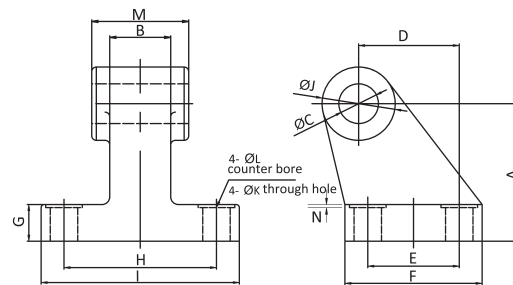
Montajes DNC-DGI

DNC-DGI



CB = FIJACIÓN TRASERA HEMBRA

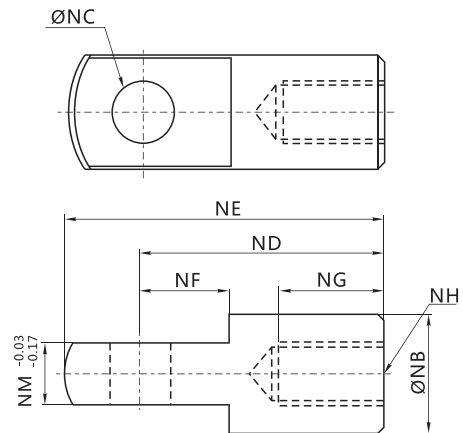
Diámetro	S	PB1	CC	CD	E	CE	CT	PA1	T	CP
32	45	45	22	10	12	10	26	51	32.5	26
40	52	52	25	12	15	12	28	59	38	28
50	65	60	27	12	17	12	32	67	46.5	32
63	76	70	32	15	22	16	40	78	56.5	40
80	94	90	36	16	24	16	50	98	72	50
100	112	110	41	20	25	20	60	120	89	60
125	139	130	50	24	33	25	70	140	110	70
160	180	170	55	60	35	30	90	181	-	-
200	220	170	60	60	36	30	90	181	-	-



CR = FIJACIÓN CABALLETE.

Diámetro	A	C	D	E	F	G	H	I	J	K	L	M	N
32	32	10	21	18	31	8	38	51	20	6.6	11	25.8	1.6
40	36	12	24	22	35	10	41	54	22	6.6	11	27.80	1.6
50	45	12	33	30	45	12	50	65	24	9	15	31.8	1.6
63	50	16	37	35	50	12	52	67	30	9	15	39.8	1.6
80	63	16	47	40	60	14	66	86	30	11	18	49.8	2.5
100	71	20	55	50	70	15	76	96	38	11	18	59.8	2.5
125	90	25	70	60	90	20	94	124	44	14	20	70	3.2

COMO ORDENAR			
DNC/DG1	-	50	- I
SERIE	-	ÉMBOLO	- TIPO ACCESORIO
DNC		32MM	I = HORQUILLA MACHO
DGI		40MM	Y = HORQUILLA HEMBRA
		50MM	F = JUNTA FLOTANTE
		63MM	U = HORQUILLA ARTICULADA
		80MM	
		100MM	
		125MM	
		160MM	
		200MM	

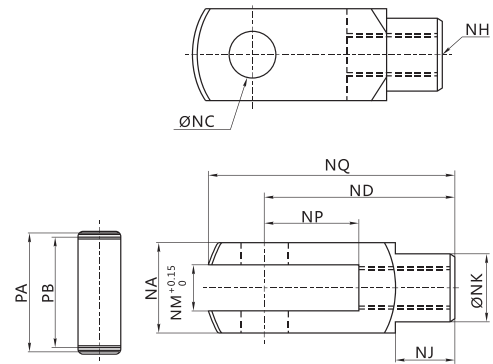


I = HORQUILLA MACHO

Diámetro	32	40	50	63	80	100	125	160	200
NA	19	25.4	32	32	44.4	44.4	55	70	70
NC	10	12	16	16	20	20	30	35	35
ND	40	48	64	64	80	80	110	144	144
NH	M10X1.25	M12X1.25	M16X1.5	M16X1.5	M20X1.5	M20X1.5	M27X2.0	M36X2.0	M36X2.0
NJ	12	20	22	22	30	30	-	-	-
NK	18	23	30	30	39	39	-	-	-
NM	10	12	16	16	20	20	30	35	35
NP	20	24	32	32	40	40	54	72	72
NQ	52	62	83	83	105	105	148	191	191
PA	25	32.8	39.3	39.3	53.3	53.3	64	80	80
PB	19.5	26.5	33	33	45	45	55.6	70.6	70.6
NB	20	24	32	32	40	40	-	-	-

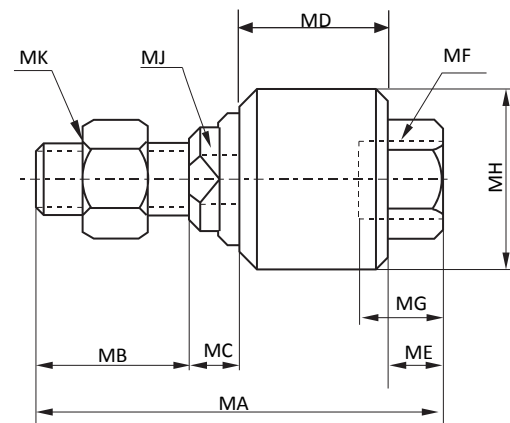
Fijación DNC-DGI

DNC-DGI



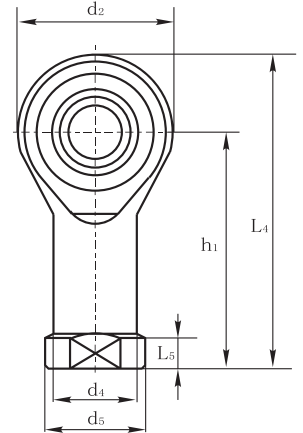
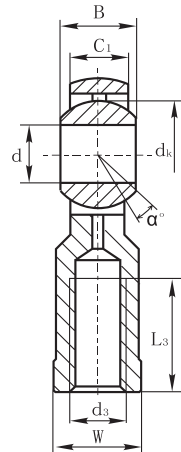
Y = HORQUILLA HEMBRA

Diámetro	NA	NC	ND	NH	NJ	NK	NM	NP	NQ	PA	PB
32	19	10	40	M10X1.25	12	18	10	20	52	25	19.5
40	25.4	12	48	M12X1.25	20	23	12	24	62	32.8	26.5
50	32	16	64	M16X1.25	22	30	16	32	83	39.3	33
63	32	16	64	M16X1.25	22	30	16	32	83	39.3	33
80	44.4	20	80	M20X1.25	30	39	20	40	105	53.3	45
100	44.4	20	80	M20X1.25	30	39	20	40	105	53.3	45
125	55	30	110	M27X2	-	-	30	54	148	64	55.6
160	70	35	144	M36X2	-	-	35	72	191	80	70.6
200	70	35	144	M36X2	-	-	35	72	191	80	70.6



F = JUNTA FLOTANTE

Diámetro	MA	MB	MC	MD	ME	MF	MG	MH	MJ	MK
20	51	20	6	17	8	M8X1.25	12	24	8	M8X1.25
25	58	22	7	21	8	M10X1.25	12	26	10	M10X1.25
32	58	22	7	21	8	M10X1.25	12	26	10	M10X1.25
40	58	22	8	21	7	M12X1.25	12	28	12	M12X1.25
50	90	27	10	41	12	M16X1.25	14	45	15	M16X1.25
63	90	27	10	41	12	M16X1.25	14	45	15	M16X1.25
80	102	29	13	46	14	M20X1.25	18	53	22	M20X1.25
100	102	29	13	46	14	M20X1.25	18	53	22	M20X1.25
125	147	54	20	77	16	M27X2	40	-	24	M27X2
160	251	72	18	161	18	M36X2	78	-	36	M36X2
200	251	72	18	161	18	M36X2	78	-	36	M36X2


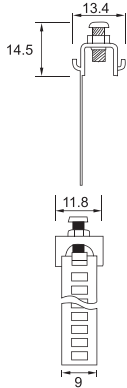
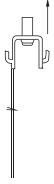

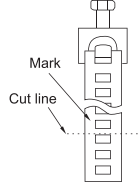
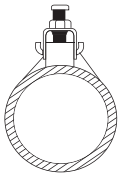


U = HORQUILLA ARTICULADA


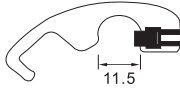
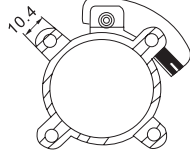
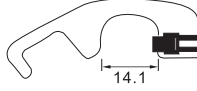
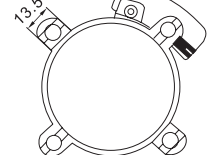

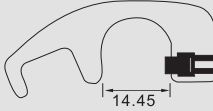
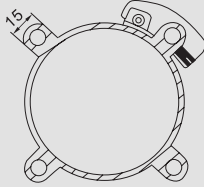
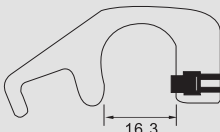

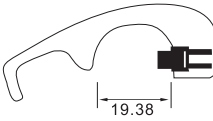
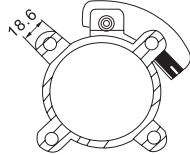
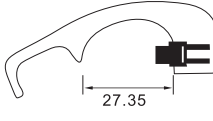

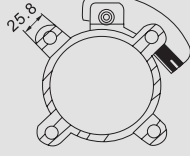
Diámetro	20	25	32	40	50	63	80	100	125	160	200
d	6	8	10	12	16	16	20	20	30	35	35
d3 6H	M6X1.0	M8X1.25	M10X1.25	M12X1.25	M16X1.5	M16X1.5	M20X1.5	M20X1.5	M27X2.0	M36X2.0	M36X2.0
B	9	12	14	16	21	21	25	25	37	43	43
C1	6.5	9	10.5	12	15	15	18	18	25	28	28
W	11	14	17	19	22	22	30	30	41	50	50
h1	30	36	43	50	64	64	77	77	110	125	125
d2	20	24	28	32	42	42	50	50	70	81	81
L4	40	48	57	66	85	85	102	102	145	165.5	165.5
L5	5	5	6.5	6.5	8	8	10	10	15	17	17
d4	10	12.5	15	17.5	22	22	27.5	27.5	40	46	46
d5	13	16	19	22	27	27	34	34	50	58	58
dk	12.7	15.8	19	22.2	28.5	28.5	34.9	34.9	50.8	57.1	57.1
L3 min	12	16	20	22	28	28	33	33	51	56	56
α	13	14	13	13	15	15	14	14	17	16	16

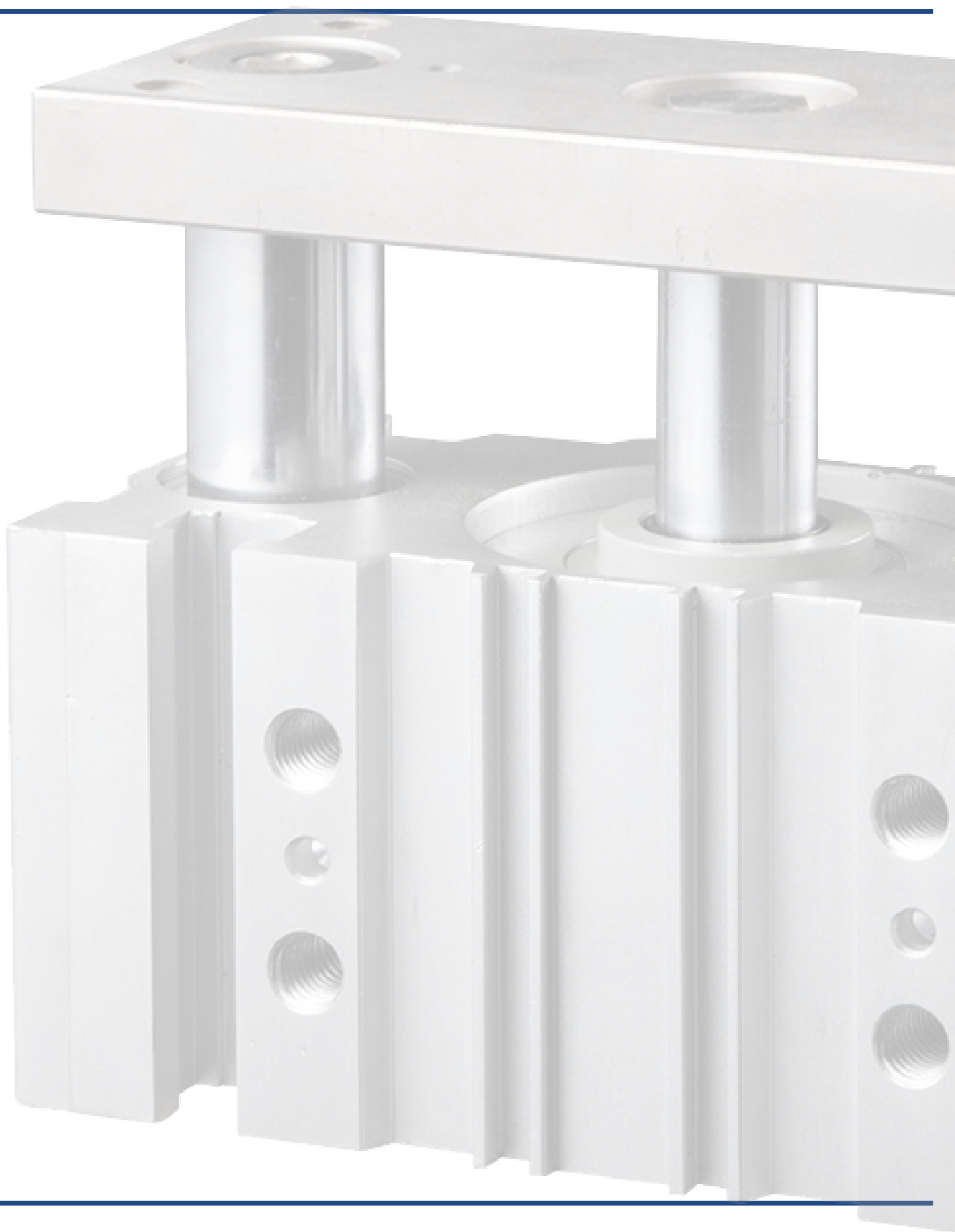
Brackets Para Sensor

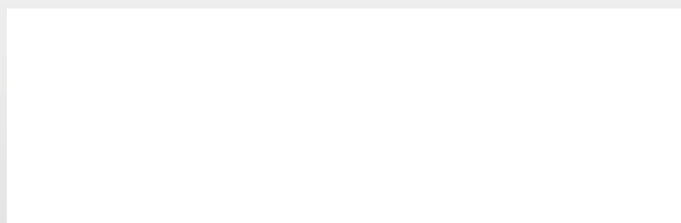
MODELO BRK - Utilizado para el cilindro DMI Series

Producto	Dimensiones	Montaje			
		Paso 1	Paso 2	Paso 3	Paso 4
		1. Libere el tornillo.	<ol style="list-style-type: none"> 1. Coloque un extremo de la banda en el sujetador. 2. Instale el sensor y tense la banda de metal. 3. Coloque el otro lado de la banda en el sujetador y asegure. 	<ol style="list-style-type: none"> 1. Corte la banda de metal en la cara opuesta de la posición marcada 	<ol style="list-style-type: none"> 1. Coloque la banda de metal en la posición marcada. 2. Instale el sensor y asegure el tornillo 3. Finalmente apriete el tornillo.
					
Diametro	10	12	16	20	25
Modelo	DMI-BRK-10	DMI-BRK-12	DMI-BRK-16	DMI-BRK-20	DMI-BRK-25

MODELO IH - Utilizado para el cilindro DGI Series

Producto	Dimensiones					
	DGI-IH-(32 / 40)			DGI-IH-(50 / 63)		
		DGI-IH-80			DGI-IH-100	
		DGI-IH-125			DGI-IH-160	
	DGI-IH-200					





DE WIT

NEUMÁTICA